



UNIVERSIDAD TECNOLÓGICA DEL CHOCÓ

“Una Empresa de Conocimiento que Forma Profesionales Competentes y comprometidos con la Transformación Social del Chocó”

Trabajando en equipo, podemos alcanzar las metas deseadas, reorganizando prioridades a través de un proceso de motivación y toma de Decisiones, Llegaremos a la excelencia Académica.

BOLETÍN ESTADÍSTICO AÑO 2009 -2010





BOLETIN ESTADISTICO 2009 -2010

UNIVERSIDAD TECNOLÓGICA DEL CHOCÓ
"DIEGO LUIS CORDOBA"

"Comprometidos con la Excelencia Académica y el Desarrollo del Chocó"

Ciudadela Universitaria – Conmutador 6710237 Tel. Scret. 6710274 – Fax 6710172 – A.A. 292 B/
Nicolas Medrano. E-mail utch@utch.edu.co – Página Web: www.utch.edu.co



TABLA DE CONTENIDO

Contenido

Visión	4
.....	4
Misión.....	4
MAPA DE PROCESOS	5
ORGANIGRAMA UTCH.....	6
POLITICA DE CALIDAD:	7
OBJETIVOS DE CALIDAD:	7
CODIGO DE ETICA	7
CODIGO DE BUEN GOBIERNO.....	7
2. RESUMEN DE LOS INDICADORES SUE AÑO 2009.....	8
CAPACIDAD.....	8
BIENESTAR	9
EXTENSION.....	10
FORMACION	11
CIENCIA Y TECNOLOGIA	12
3. POBLACION ESTUDIANTIL	13
POBLACIÓN DE GRADUADOS UTCH 1975-2009.....	16
4. GRUPOS DE INVESTIGACIÓN UTCH	17
5. POBLACION DOCENTE.....	19
RESUMEN PROFESORES PLANTA SEGÚN NIVEL DE ESCOLARIDAD AÑO 2010.....	19
RESUMEN PROFESORES OCASIONALES SEGÚN NIVEL DE ESCOLARIDAD AÑO 2010.....	20
RESUMEN PROFESORES PLANTA SEGÚN GENERO Y DEDICACIÓN 2010	21
RESUMEN PROFESORES OCASIONALES SEGÚN GÉNERO Y DEDICACIÓN 2010.....	22
RESUMEN DOCENTES DE PLANTA SEGÚN EDAD - AÑO 2010	23
RESUMEN DOCENTES OCASIONALES SEGÚN EDAD - AÑO 2010	24
RESUMEN DOCENTES 2010 POR FACULTAD	25



Visión

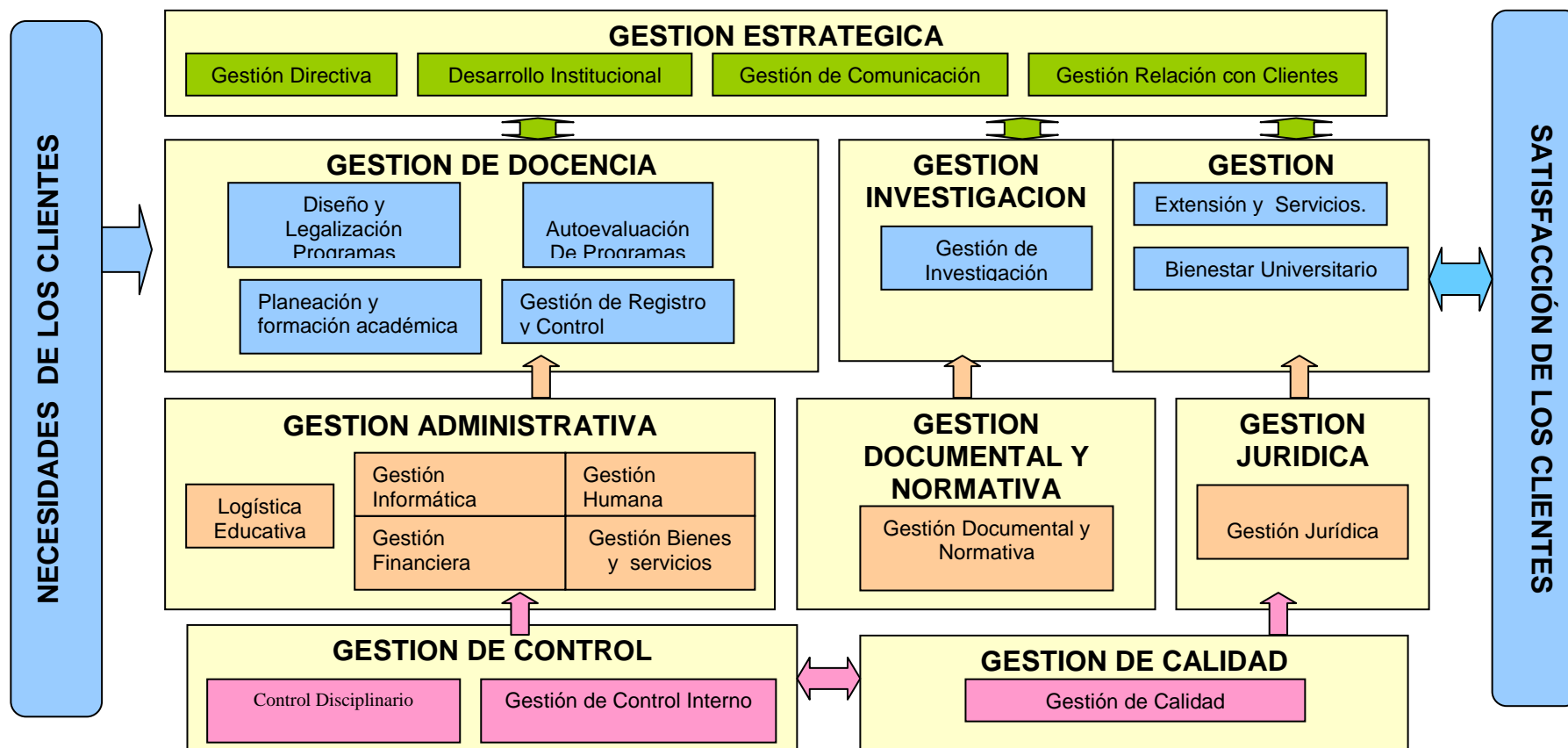
“La universidad Tecnológica del Chocó formará talento humano competitivo, comprometido con la excelencia para el desarrollo de la vida, con alta capacidad de liderazgo científico, tecnológico, social y cultural, orientados al conocimiento, manejo, aprovechamiento y conservación de la diversidad ecosistémica y cultural, para contribuir al mejoramiento de la calidad de vida de los habitantes del Chocó Biogeográfico y del país”.

Misión

“La Universidad Tecnológica del Chocó, es una Institución pública nacional, autónoma, democrática que ofrece programas de formación científica, profesional y tecnológica de excelencia, formando líderes orientados al conocimiento, desarrollo, aprovechamiento y manejo sostenible de la diversidad ecosistémica y cultural para beneficio de las comunidades del Chocó y Colombia”.



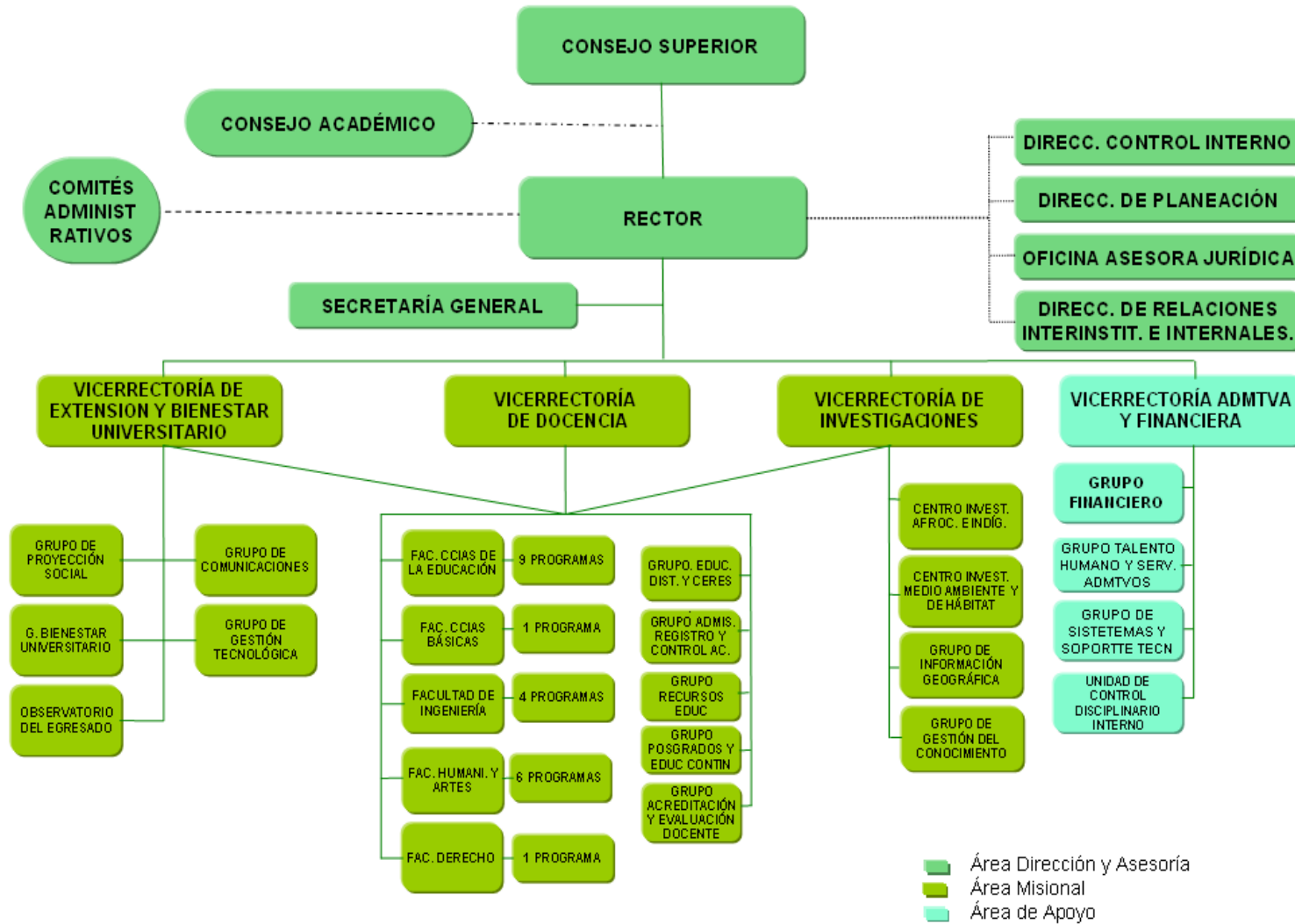
	UNIVERSIDAD TECNOLÓGICA DEL CHOCÓ "Diego Luis Córdoba"	Fecha de Emisión: 2010/02/09	DCAL-R -04
	MAPA DE PROCESOS	Versión N° 2	Página 1 de 1



Elaborado por: Gerencia de Calidad Representante de la Dirección	Revisado por: Comité de Calidad	Aprobado por: Rector U.T.CH
--	------------------------------------	--------------------------------



ORGANIGRAMA UTCH





POLITICA DE CALIDAD:

Dentro del marco de la Misión de la Universidad Tecnológica del Chocó "Diego Luis Córdoba" y con el propósito de contribuir al logro de los fines esenciales del estado, nos comprometemos a incrementar la satisfacción de nuestros clientes mejorando continuamente la prestación de los servicios Institucionales, orientados hacia una formación académica, científica, investigativa, cultural y recreativa de excelencia a la comunidad en general, con proyección social, presencia local, regional, nacional e internacional; promovidos por una dirección eficiente, eficaz y efectiva, apoyados en personal competente e infraestructura adecuada, generando desarrollo institucional.

OBJETIVOS DE CALIDAD:

Mejorar continuamente los programas académicos.
Fortalecer los procesos y/o servicios de investigación e innovación tecnológica, académica, cultural y recreativa acorde con los requerimientos de la comunidad.
Sostener y promover alianzas estratégicas que generen proyectos de impacto social y cultural a nivel local, regional, nacional e internacional.
Mantener el Sistema Integrado de Gestión.
Vincular y desarrollar integralmente un personal docente y administrativo competente.
Proporcionar infraestructura de acuerdo a los requerimientos institucionales.
Establecer mecanismos que proporcionen el desarrollo y la sostenibilidad institucional.

CODIGO DE ETICA

Este documento, define las reglas de comportamiento que deben gobernar la conducta laboral de los funcionarios de la Universidad Tecnológica del Chocó e integra los lineamientos éticos en los cuales fundamentamos las actuaciones en el entorno organizacional y personal.

Fue construido colectivamente y constituye el instrumento eficaz para crear un entorno ético sobre el que descansa la cultura de la Institución, como un modo de vida de lo que el equipo es, quiere y debe ser, representado en los valores que forman parte de la identidad colectiva que posibilita la convivencia de todos y todas por lo que manifestamos un compromiso profundo y efectivo con la Misión y Visión institucional para lograr la excelencia de la Entidad, de manera que el desempeño de nuestra labor sea transparente, eficiente, y autónomo, generando credibilidad y confianza en la regulación expedida.

CODIGO DE BUEN GOBIERNO

El Código sirve como instrumento primario para la administración, sus funcionarios, el mismo Consejo Superior y demás órganos colegiados de administración, como un marco amplio que le permita a la Universidad cumplir con su misión, visión y objetivos.

El Código es también una excelente herramienta para sus usuarios, partes interesadas y proveedores ya que fija los parámetros de las relaciones con ellos. En este documento hemos destacado los valores y principios los cuales deben ser la base de las relaciones beneficiosas de la institución.

El Código se destaca pues, como la guía fundamental de las actuaciones de Universidad Tecnológica del Chocó y de las distintas partes interesadas.



2. RESUMEN DE LOS INDICADORES SUE AÑO 2009

CAPACIDAD

IC1- RECURSOS HUMANOS – Personal Docente

	Semestre 1	Semestre 2	Promedio
Vinculados tiempo completo (Número de personas)			
Doctorado	8	8	8
Magister	65	65	65
Especialista	25	25	25
Pregrado	5	5	5
Vinculados tiempo parcial (TCE)			
Doctorado	0	0	0
Magister	1	1	1
Especialista	1,5	1,5	1,5
Pregrado	0,5	0,5	0,5
Ocasional tiempo completo (Número de personas)			
Doctorado	1	1	1
Magister	40	36	38
Especialista	97	79	88
Pregrado	13	4	8,5
Ocasional tiempo parcial (TCE)			
Doctorado			0
Magister	1	1	1
Especialista	11,5	11,5	11,5
Pregrado	0,5	0,5	0,5
Horas cátedra en TCE: horas contratadas en el semestre/ (18 x 40)			
Doctorado			0
Magister	5	5	5
Especialista	73,77	73,77	73,77
Pregrado	35,9	35,9	35,9
Total			369,17



IC-4 RECURSO HUMANO - PÉRSONAL NO DOCENTE

TIPO DE ACTIVIDAD	Total
AUXILIAR	89
DIRECTIVO	15
PROFESIONAL	61
SERVICIOS	81
Total general	246

IRC5- Recursos Físicos (Capacidad Física Construida)

ESPACIO CUBIERTO	24545
ESPACIO NO CUBIERTO	401460

IC 6 -CAPACIDAD- NÚMERO DE COMPUTADORES SEGÚN NIVEL DE ACTUALIZACIÓN

Comprados en el 2009 93

BIENESTAR

ESTUDIANTES VINCULADOS EN DEPORTES

COMPETITIVO	879
RECREATIVO	837
FORMATIVO	0

ESTUDIANTES VINCULADOS EN SALUD

CORRECTIVO	1039
PREVENTIVO	2907

ESTUDIANTES VINCULADOS EN EL AREA CULTURA

REPRESENTATIVO	80
RECREATIVO	0
FORMATIVO	0

IR B1 BIENESTAR - INCLUSIÓN ESTUDIANTIL - APOYO ECONÓMICO A ESTUDIANTES DE PREGRADO

Suma de Monto	AÑO		
	2009 I	2009 II	Total general
Programa			
DESCUENTO FAMILIAR 20%	44.515.355	46.873.676	91.389.031
DESCUENTO FAMILIAR 30%	30.635.525	29.171.415	59.806.940
DESCUENTO PAGO ANTICIPADO	162.444.809	297.075.339	459.520.148
EXALTACION DE MERITOS	9.301.561	3.553.550	12.855.111
HIJO DE FUNCIONARIO 50%	22.172.411	15.829.450	38.001.861
MATRICULA HONOR	14.814.150	25.197.900	40.012.050
Total general	283.883.811	417.701.330	701.585.141



IR B1 BIENESTAR - INCLUSIÓN ESTUDIANTIL - APOYO ECONÓMICO A ESTUDIANTES DE POSGRADO

No se tiene

EXTENSION

IR E1 - Docentes TCE dedicados a Extensión

SEMESTRE I 10,35 TCE

SEMESTRE II 9,97 TCE

Docentes TCE dedicados
a Extensión

IR E2 - Estudiantes Vinculados a Extensión

Programa Académico	Pasantía como modalidad de trabajo de grado	Práctica Académica	Asistente	Total
CIENCIAS SOCIALES	0	279	0	279
ADMON DE EMPRESAS	0	118	0	118
ARQUITECTURA	2	5	0	7
BASICA CON ÉNFASIS	0	368	0	368
BIOLOGIA Y QUIMICA	131	376	0	507
Contaduría Pública	7	19	0	26
DERECHO	0	401	0	401
ENFERMERIA	0	307	0	307
Ing Agroforestal	10	7	0	17
ing telecom E Infm	23	0	0	23
Ingenieria Civil	9		0	9
Matemáticas y física	0	417	0	417
TRABAJO SOCIAL	0	38	0	38
Total general	182	2335	0	2517

IR E3 - Educación Continuada

NOMBRE DEL EVENTO	TIPO DE EVENTO	TOTAL ASISTENTES
CURSO DE ADMON DE MEDICAMENTOS	SEMINARIO	31
DESARROLLO ACTUAL DE LA LINGUISTICA	DIPLOMADO	25
DIPLOMADO DE GERENCIA EN SEVICIO DE SALUD	DIPLOMADO	24
Diplomado en Pedagogia y Docencia Universitaria	DIPLOMADO	110
EDUC. Y ENSEÑANZA DE LAS CIENCIAS	SEMINARIO	511



SEMINARIO DE ACTUALIZACION EN NEUROLOGIA	CURSO	82
SEMINARIO PROFUNDIZACION	SEMINARIO	8
SEMINARIO SALUD SEXUAL Y REPRODUCTIVA	SEMINARIO	37
TOTAL		838

IR E4 - Instituciones Vinculadas con convenios

Tipo de entidad	Total
Organismos internacionales	6
Pública del orden departamental	13
Pública del orden municipal	3
Pública del orden nacional	17

IR E5 -Productos licenciados

No se tiene

IR E6 - Programas de TV y Radio

Radio	450 minutos semanales	
Televisión	90 minutos anuales	

IR E7 -Medios impresos

2 ediciones de periodico

IR E8 - Producción cultural

No se tiene

IR E9- Número de exposiciones, conciertos, obras por la Institución

Externa	9
Propia	1

IR E10- Ponencias en eventos académicos de divulgación

Internacional	12
Nacional	23

FORMACION

IR D9 - Movilidad estudiantes IES colombianas

No se tiene

IR D10 - Movilidad estudiantes extranjeros

No se tiene

Programas convenio

Especializaciones	3
-------------------	---



CIENCIA Y TECNOLOGIA

Soporte IR 13 - Número de Artículos de Investigación

CATEGORÍA REVISTA	Total
A1	1
A2	6
C	24

Soporte IR 14 - Numero de Patentes aprobadas

No se tiene

Soporte IR 17- Movilidad profesores

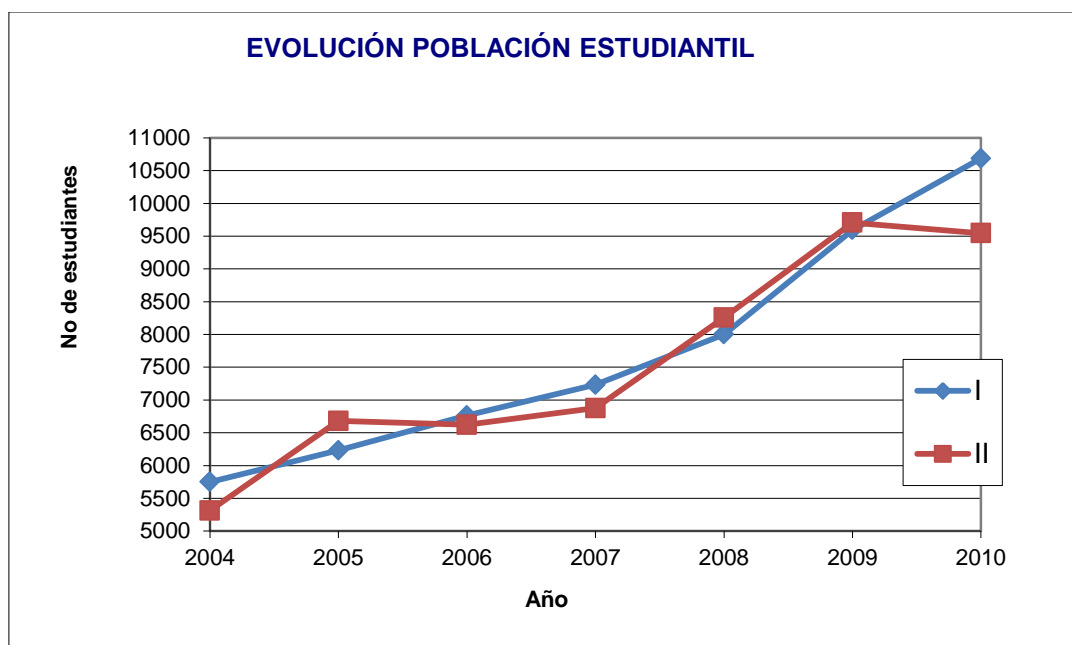
Año/semestre en el que se dio la movilidad	Estancia de investigación	Estudios de posgrado	Total general
2006		3	3
2008		7	7
2009	3	3	6
2010		1	1
Total general	3	14	17



3. POBLACION ESTUDIANTIL

POBLACIÓN ESTUDIANTIL 2004-2010 EN PREGRADO

AÑO	I		II		PROMEDIO	
2004	5750		5314		5532	
2005	6232	1,08	6681	1,257	6457	1,167
2006	6763	1,09	6623	0,991	6693	1,037
2007	7233	1,07	6875	1,038	7054	1,054
2008	8002	1,11	8257	1,201	8130	1,152
2009	9593	1,2	9706	1,175	9650	1,187
2010	10686	1,11	9546	0,984	10116	1,048

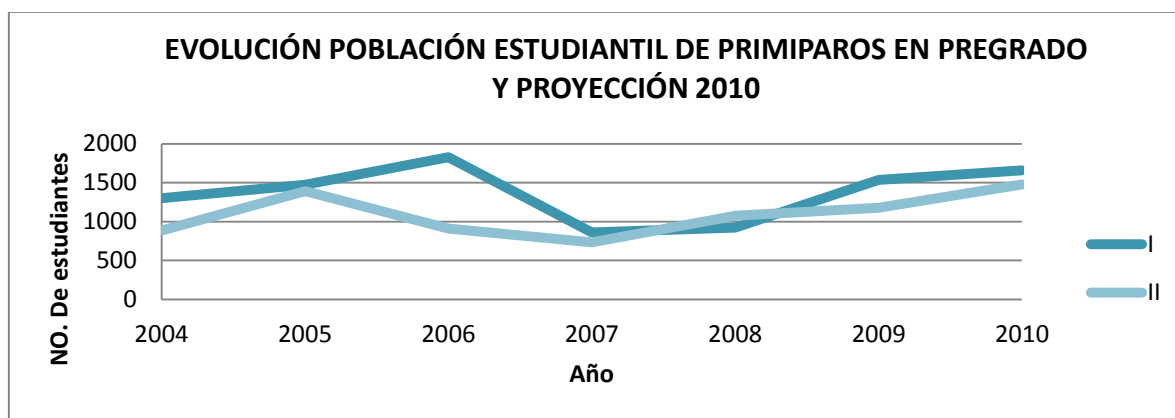


Análisis: La población estudiantil de la UTCH ha crecido año en los 6 años de en un 36% en promedio anual, aunque para el II semestre 2010 tuvo un descenso del 1.6%.



POBLACIÓN ESTUDIANTIL PRIMIPAROS 2004-2010 EN PREGRADO

AÑO	I		II		Promedio	
2004	1300		888		1094	
2005	1473	1,13	1393	1,569	1433	1,31
2006	1826	1,24	910	0,653	1368	0,955
2007	860	0,47	733	0,805	797	0,582
2008	921	1,07	1074	1,465	998	1,252
2009	1534	1,67	1180	1,099	1357	1,36
2010	1659	1,08	1480	1,254	1570	1,157

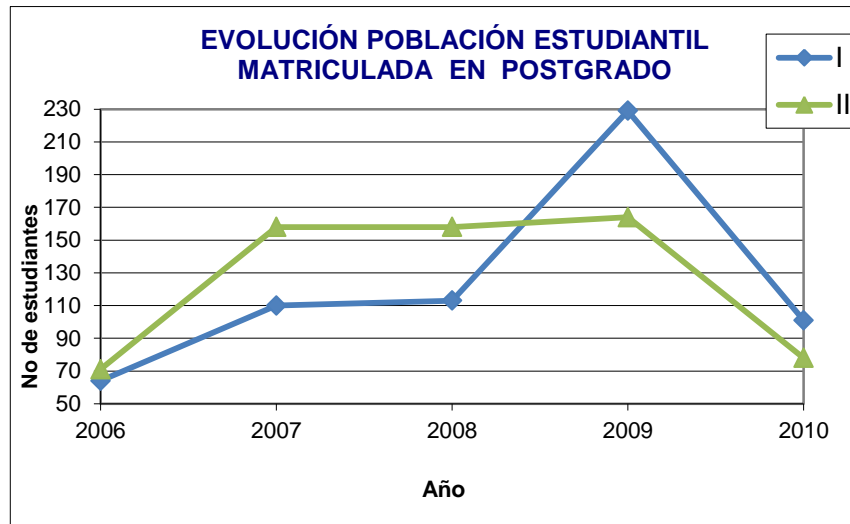


Análisis: La población estudiantil a primer nivel en los últimos 7 años se ha mantenido, aumentada en un 8%.



POBLACIÓN ESTUDIANTIL 2006-2010 EN POSTGRADO

AÑO	I	II	PROMEDIO	
2006	64	71	68	
2007	110	158	134	1,985
2008	113	158	136	1,011
2009	229	164	197	1,45
2010	101	78	90	0,455

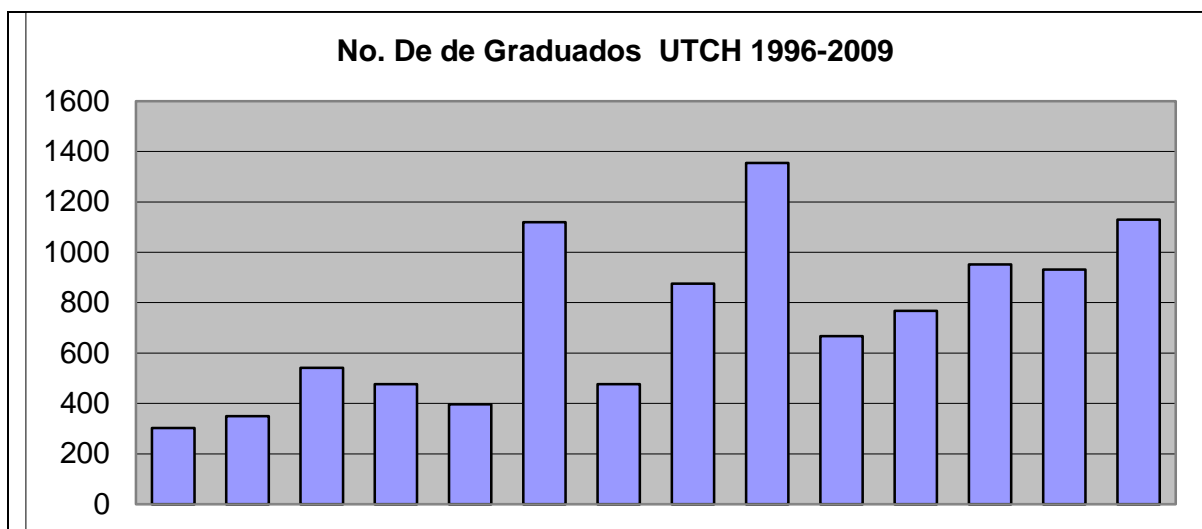


Análisis: La población estudiantil a postgrados a 2009 aumento en un 289% con respecto al 2006, sin embargo para el 2010 tuvo un descenso del 55%.



POBLACIÓN DE GRADUADOS UTCH 1975-2009

AÑO	NO. DE ESTUDIANTES GRADUADOS
75-95	4354
1996	303
1997	350
1998	541
1999	476
2000	396
2001	1120
2002	476
2003	876
2004	1354
2005	667
2006	767
2007	952
2008	931
2009	1130
Total	14.693

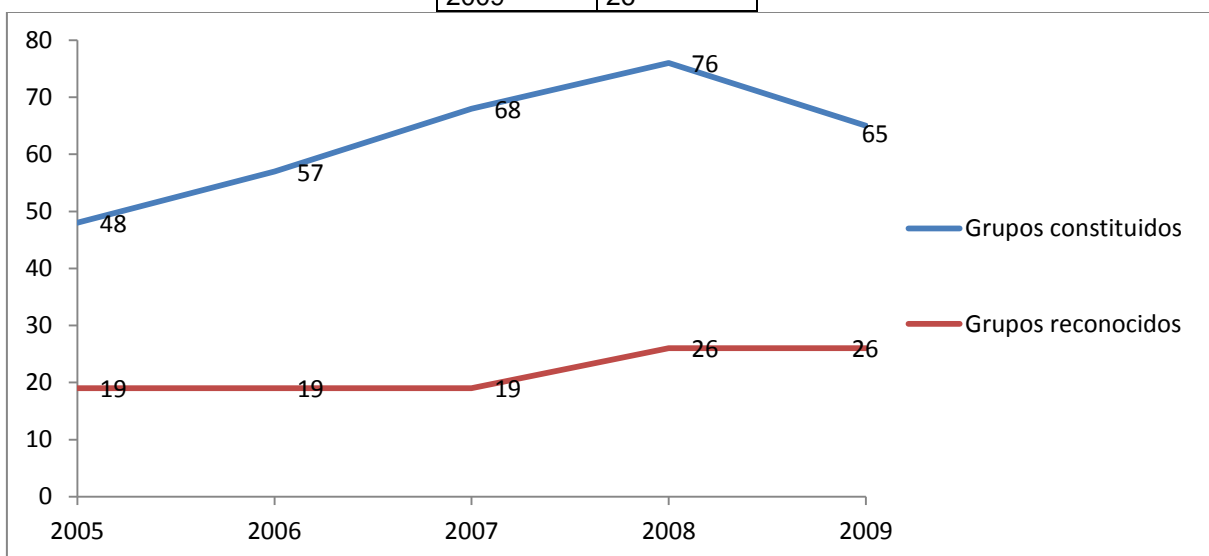


Análisis: La Universidad en sus 37 para el año 2009 ha graduado a 14.693 profesionales.



4. GRUPOS DE INVESTIGACIÓN UTCH

2003	3
2004	7
2005	17
2006	19
2007	19
2008	19
2009	26



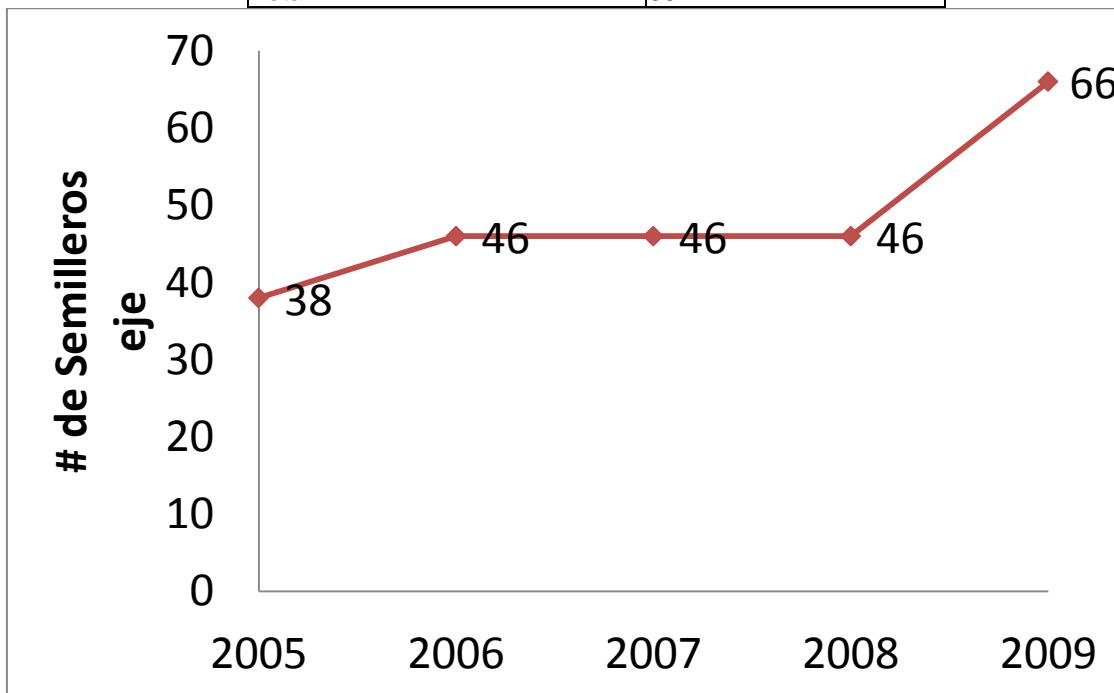
Análisis: Incremento el número de grupos (48 en el año 2005 a 65 en el año 2009). Con relación a los grupos reconocidos por Colciencias, se tenían 19 grupos en el año 2007 con la clasificación anterior, ahora con la nueva clasificación se poseen 26 grupos reconocidos.

Para el año 2008 Colciencias diseñó y lanzó un nuevo modelo de medición para los grupos de investigación del país; razón por la cual abre convocatoria para la reclasificación de grupos, utilizando nuevas versiones de los software CvLAC y GrupLAC.



SEMILLEROS DE INVESTIGACIÓN UTCH

Facultades	Nº Semilleros de Investigación
Ciencias Básicas	18
Ciencias de la Educación	23
Derecho	4
Humanidades y Artes	4
Ingenierías	17
Total	66



Análisis: De tener 38 semilleros de investigación en el año 2005 a tener 66 en el año 2009, es decir, un incremento del 39,6%.

La Universidad cuenta con 66 semilleros de investigación, generándose un incremento del 36,9% con respecto al año 2008.



5. POBLACION DOCENTE

RESUMEN PROFESORES PLANTA SEGÚN NIVEL DE ESCOLARIDAD AÑO 2010

FACULTAD	PROGRAMAS	PROF.	ESPEC.	MAGIST	DOCTOR	TOTAL DE PROFESORES
HUMANIDADES Y ARTE	Admón. de Empresas		1	4		5
	Hotelería y Turismo					
	Música y danzas					
	Trabajo Social		2	3	1	6
	Enfermería		1	1		2
	Contaduría		1			1
	Arquitectura		1			1
	Subtotal		6	8	1	15
CIENCIAS BASICAS	Biología		3	4	1	8
DERECHO	Derecho		1	3		4
INGENIERIA	Ing. Agroforestal	1	4	8	2	15
	Ing. Ambiental		3	4		7
	Ing. Pesquera					
	Ing. Civil	1		2		3
	Ing. Teleinformática		1			1
	Subtotal	2	8	14	2	26
EDUCACIÓN	Ingles y francés			5		5
	Matemáticas y física	2	6	4	1	13
	Español y literatura		1	6		7
	Educación Física					
	Básica con énfasis			7	1	8
	Sociales	1	2	13	1	17
	Edu.Física					
	Química y biología		1	4	1	6
	Subtotal	3	10	39	4	56
	TOTAL	5	28	68	8	109

Fuente: Oficina de Personal



RESUMEN PROFESORES OCASIONALES SEGÚN NIVEL DE ESCOLARIDAD AÑO 2010

FACULTAD	PROGRAMA	PROF.	ESPEC.	MAGIST	DOCTOR	TOTAL DE PROFESORES
HUMANIDADES Y ARTE	Admón. de Empresas		7	1		8
	Hotelería y turismo	2	1			3
	Música y danzas	1		1		2
	Trabajo Social		8			8
	Enfermería	1	4	2		7
	Contaduría		7			7
	Arquitectura		2	2		4
	Subtotal	4	29	6		39
CIENCIAS BASICAS	Biología	1	3	9		13
DERECHO	Derecho		9	1		10
INGENIERIA	Ing. Agroforestal		11	2		13
	Ing. Ambiental		4	2		6
	Ing. Civil	1	3	4		8
	Ing. Teleinformática		4	3		7
	Subtotal	1	22	11		34
EDUCACIÓN	Ingles y francés		2	4		6
	Matemáticas y física		1	4		5
	Español y literatura	1	4			5
	Educación Física					
	Básica con énfasis		2	1		3
	Sociales	1	4			5
	Química y biología		3	2		5
Subtotal	2	16	11		29	
TOTAL	8	79	38		125	

Fuente: Oficina de Personal



RESUMEN PROFESORES PLANTA SEGÚN GENERO Y DEDICACIÓN 2010

FACULTAD	PROGRAMA	GENERO		DEDICACIÓN		TOTAL
		F	M	MT	TC	
HUMANIDADES Y ARTE	Admón. de Empresas		5		5	5
	Hotelería y turismo					
	Música y danzas					
	Trabajo Social	5	1		6	6
	Enfermería	2			2	2
	Contaduría		1		1	1
	Arquitectura		1		1	1
	Subtotal	7	8		15	15
CIENCIAS BASICAS	Biología	4	4		8	8
DERECHO	Derecho	2	2		4	4
INGENIERIA	Ing. Agroforestal	7	8		15	15
	Ing. Ambiental	1	6		7	7
	Ing. Pesquera					
	Ing. Civil		3		3	3
	Ing. Teleinformática		1		1	1
	Subtotal	8	18		26	26
EDUCACIÓN	Ingles y francés	2	3		5	5
	Matemáticas y física	2	11		13	13
	Español y literatura	2	5	3	4	7
	Educación Física					
	Básica con énfasis	4	4		8	8
	Sociales	3	14	2	15	17
	Química y biología	2	4		6	6
	Subtotal	15	41	5	51	56
	TOTAL	36	73	5	104	109

Fuente: Oficina de Personal



RESUMEN PROFESORES OCASIONALES SEGÚN GÉNERO Y DEDICACIÓN 2010

FACULTAD	PROGRAMA	GENERO		DEDICACIÓN		TOTAL
		F	M	MT	TC	
HUMANIDADES Y ARTE	Admón. de Empresas	1	7		8	8
	Hotelería y turismo	2	1		3	3
	Música y danzas	1	1		2	2
	Trabajo Social	8		2	6	8
	Enfermería	5	2	3	4	7
	Contaduría	4	3	3	4	7
	Arquitectura	1	3		4	4
	Subtotal	22	17	8	31	39
CIENCIAS BASICAS	Biología	3	10	2	1	13
DERECHO	Derecho	2	8	2	8	10
INGENIERIA	Ing. Agroforestal	1	12	6	7	13
	Ing. Ambiental	3	3		6	6
	Ing. Civil	3	5	2	6	8
	Ing. Teleinformática	3	4	1	6	7
		Subtotal	10	24	7	27
EDUCACIÓN	Ingles y francés		6		6	6
	Matemáticas y física		5		5	5
	Español y literatura	2	3	1	4	5
	Educación Física					
	Básica con énfasis	2	1		3	3
	Sociales	3	2		5	5
		Química y biología	2	3		5
	Subtotal	9	20	1	28	29
	TOTAL	47	78	22	103	125

Fuente: Oficina de Personal



RESUMEN DOCENTES DE PLANTA SEGÚN EDAD - AÑO 2010

FACULTAD	PROGRAMAS	20-30	31-40	41-50	51-60	>60	TOTAL
HUMANIDADES Y ARTE	Admón. de Empresas			1	2	2	5
	Hotelería y turismo						
	Música y danzas						
	Trabajo Social				4	2	6
	Enfermería				2		2
	Contaduría				1		1
	Arquitectura				1		1
	Subtotal			1	10	4	15
CIENCIAS BASICAS	Biología		5	2	3		10
DERECHO	Derecho		1	1	1	1	4
INGENIERIA	Ing. Agroforestal		5		5	1	11
	Ing. Ambiental		2		7		9
	Ing. Pesquera						
	Ing. Civil				2	1	3
	Ing. Teleinformática			1			1
	Subtotal		7	1	14	2	24
EDUCACIÓN	Ingles y francés				2	3	5
	Matemáticas y física			1	8	4	13
	Español y literatura			1	3	3	7
	Educación Física						
	Básica con énfasis Sociales				4	4	8
					7	10	17
	Química y biología				5	1	6
	Subtotal			2	29	25	56
	TOTAL		13	7	56	32	109

Fuente: Oficina de Personal



RESUMEN DOCENTES OCASIONALES SEGÚN EDAD - AÑO 2010

FACULTAD	PROGRAMAS	20-30	31-40	41-50	51-60	>60	TOTAL
HUMANIDADES Y ARTE	Admón. de Empresas		1	4	3		8
	Hotelería y turismo		3				3
	Música y danzas		1			1	2
	Trabajo Social		1	1	6		8
	Enfermería		3		4		7
	Contaduría			4	3		7
	Arquitectura		2	1	1		4
	Subtotal		11	10	17	1	39
CIENCIAS BASICAS	Biología	4	7		1	1	13
DERECHO	Derecho	1	5	3	1		10
INGENIERIA	Ing. Agroforestal	2	5	1	5		13
	Ing. Ambiental		4		2		6
	Ing. Civil		4	2	2		8
	Ing. Teleinformática		1	4	2		7
	Subtotal	2	14	7	11		34
EDUCACIÓN	Ingles y francés		1	2	1	2	6
	Matemáticas y física	3		2			5
	Español y literatura		2	1	2		5
	Educación Física						
	Básica con énfasis			3			3
	Sociales		1	2	1	1	5
	Química y biología		3		2		5
	Subtotal	3	7	10	6	3	29
	TOTAL	10	44	30	36	5	125

Fuente: Oficina de Personal



RESUMEN DOCENTES 2010 POR FACULTAD

		Facultad de Ingeniería	Facultad de Educación	Facultad de Humanidades y Artes	Facultad de Ciencias Básicas	Facultad de Derecho	TOTAL
PLANTA	TC	26	51	15	8	4	104
	MT		5				5
OCASIONAL	TC	6	28	31	11	9	85
	MT	1	1	8	2	1	13
CATEDRATICO		68	293	197	26	59	643
TOTAL		33	85	54	21	14	850

		PREGRADO	ESPECIALISTA	MAESTRIA	DOCTORADO	TOTAL
PLANTA	TC	4	26	66	8	104
	MT	1	2	2	0	5
OCASIONAL	TC	6	64	35	1	106
	MT	1	18	0	0	19
CATEDRATICO		200	429	28	0	657
TOTAL		212	539	131	9	891